



EDIFICIO
ANDÉN 51

21 VIVIENDAS Y GARAJES

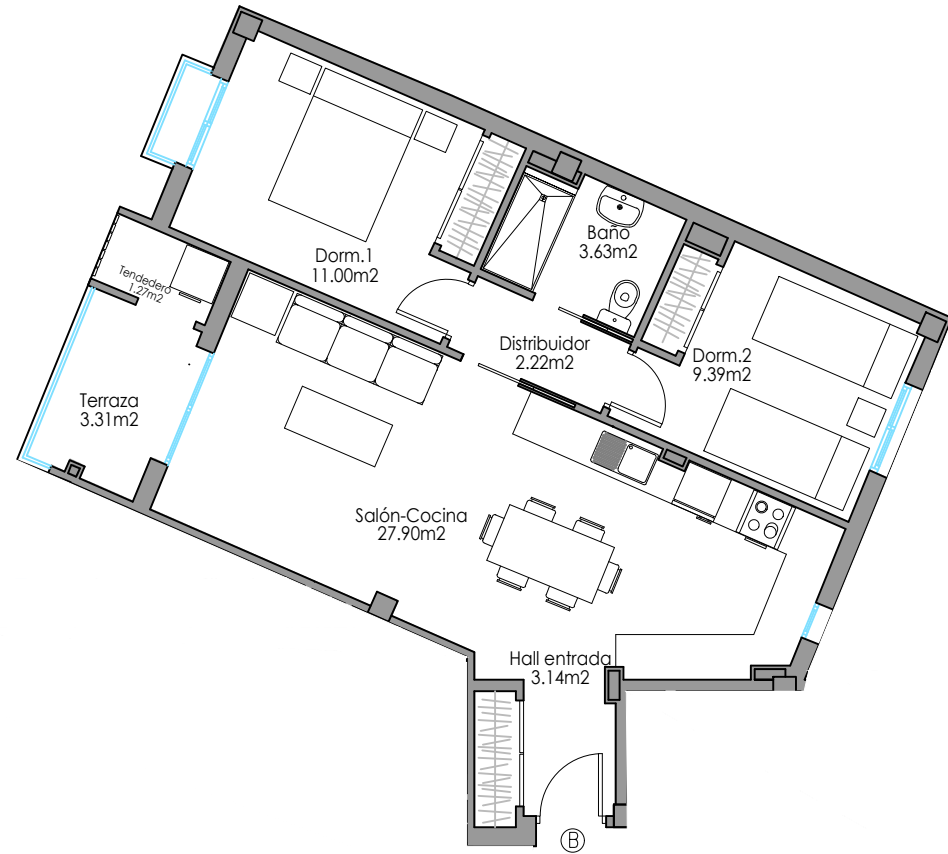
CALLE JAÉN 51, ALMERÍA

VIVIENDA TIPO B (Plantas 1-4)

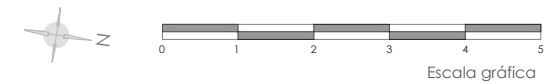
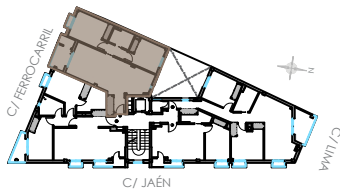
2 DORMITORIOS

SUPERFICIES

Superficie Útil Interior	58,55 m ²
Terrazas	3,31 m ²
Superficie Útil Total <small>Según RD 218/2005</small>	60,21 m ²
Superficie Construida Total <small>Incluida PP ZZ CC</small>	79,29 m²



PLANO DE SITUACIÓN



(*) Este plano puede sufrir modificaciones en función del desarrollo de la promoción. El amueblamiento reflejado tiene únicamente efectos decorativos. La Dirección Facultativa se reserva el derecho de efectuar los cambios necesarios por motivos funcionales, estéticos y legales que pudieran producirse, sin que ello suponga una merma en la calidad de la construcción. Cotas orientativas.