



EDIFICIO
ANDÉN 51

21 VIVIENDAS Y GARAJES

CALLE JAÉN 51, ALMERÍA

VIVIENDA BAJO B

2 DORMITORIOS

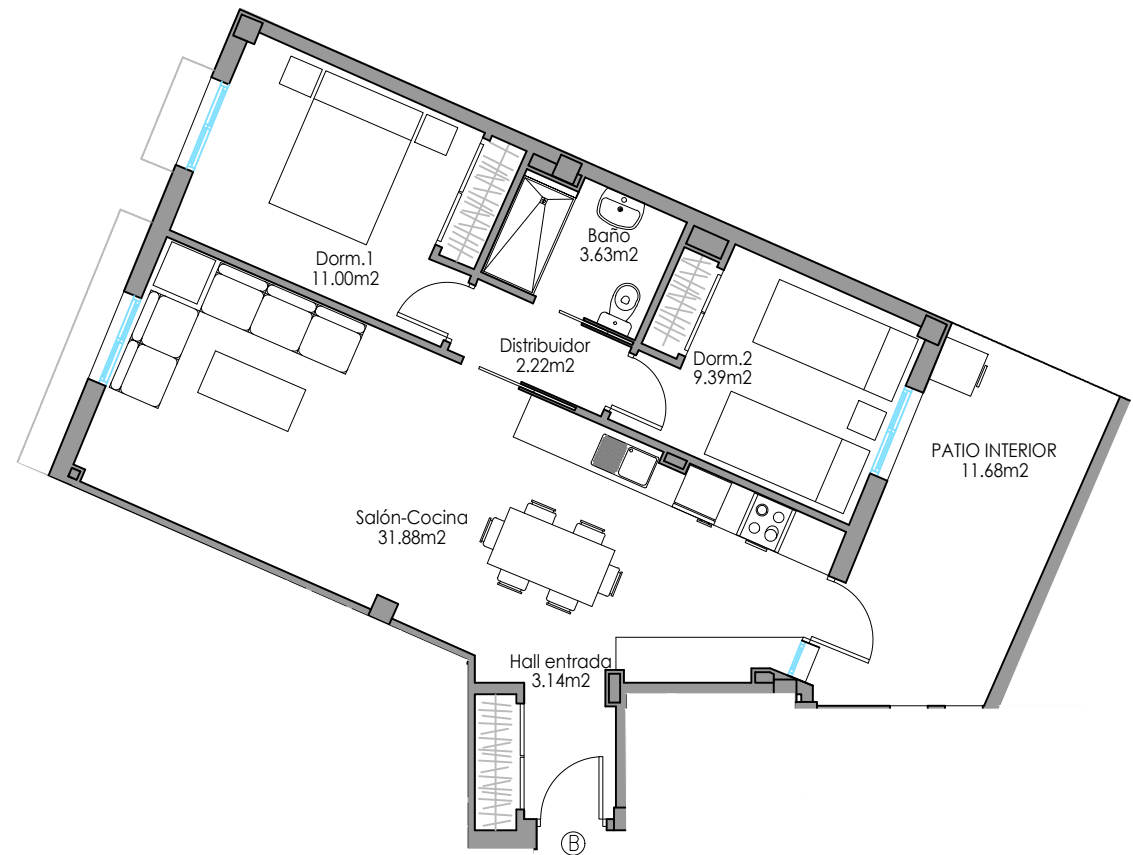
SUPERFICIES

Superficie Útil Interior 61,26 m²

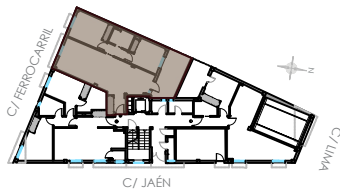
Patio Interior 11,68 m²

Superficie Útil Total
Según RD 218/2005 61,26 m²

Superficie Construida Total
Incluida PP ZZ CC **80,68 m²**



PLANO DE SITUACIÓN



(*) Este plano puede sufrir modificaciones en función del desarrollo de la promoción. El amueblamiento reflejado tiene únicamente efectos decorativos. La Dirección Facultativa se reserva el derecho de efectuar los cambios necesarios por motivos funcionales, estéticos y legales que pudieran producirse, sin que ello suponga una merma en la calidad de la construcción. Cotas orientativas.