



EDIFICIO
ANDÉN 51

21 VIVIENDAS Y GARAJES

CALLE JAÉN 51, ALMERÍA

VIVIENDA ÁTICO A

2 DORMITORIOS

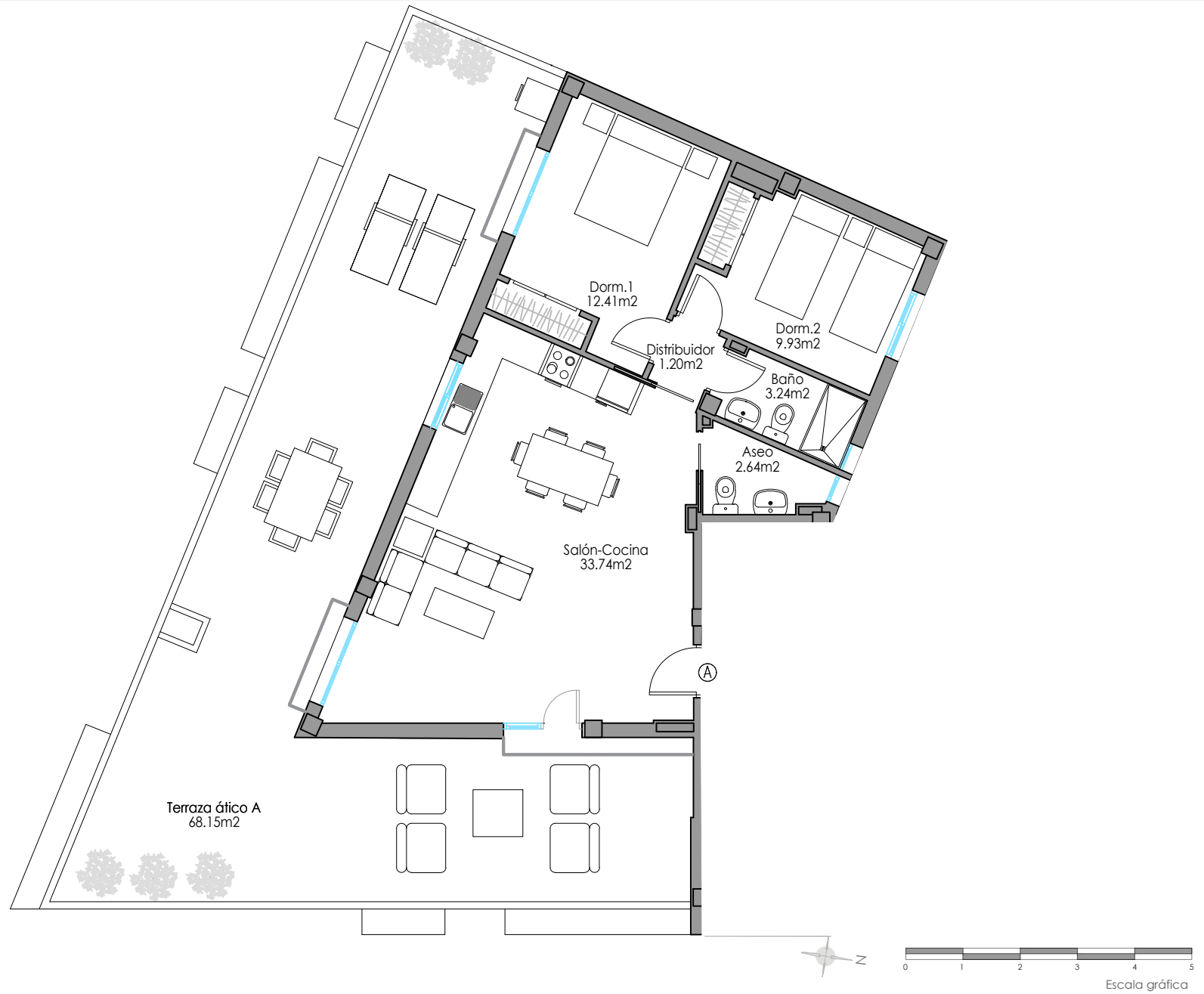
SUPERFICIES

Superficie Útil Interior 63,16 m²

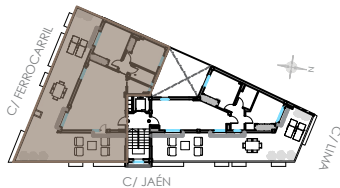
Terrazas 68,15 m²

Superficie Útil Total 69,48 m²
Según RD 218/2005

Superficie Construida Total 91,50 m²
Incluida PP ZZ CC



PLANO DE SITUACIÓN



(*) Este plano puede sufrir modificaciones en función del desarrollo de la promoción. El amueblamiento reflejado tiene únicamente efectos decorativos. La Dirección Facultativa se reserva el derecho de efectuar los cambios necesarios por motivos funcionales, estéticos y legales que pudieran producirse, sin que ello suponga una merma en la calidad de la construcción. Cotas orientativas.