

LS

LIVING SAGUNTO





CONTENIDO

01

LIVING
SAGUNTO,
INSPIRA TU
COMODIDAD.



02

EL PROYECTO

03

ENTORNO



04

UBICACIÓN Y
DISTANCIAS

05

MEMORIA DE
CALIDADES





TU NUEVO HOGAR EN SAGUNTO

LIVING SAGUNTO, VANGUARDIA Y CALIDAD A UN PASO DEL MAR

Vida superior en un entorno inigualable.

Disfrutarás como nunca de tu privacidad en un espacio concebido para lograr la máxima luz natural en sus interiores y brindarte una experiencia inspirada en la comodidad y la armonía.

Cero complicaciones.

Disfrutarás de la tranquilidad de una zona con amplias avenidas, rodeada de todos los servicios y comodidades para toda la familia. LIVING SAGUNTO te posiciona en un lugar vibrante que combina vida en la costa con todo lo que puedas necesitar en tu día a día.

Espacio diseñado para ti perfectamente adaptado al entorno.

LIVING SAGUNTO es la voluntad de integrar una construcción moderna en una ciudad con marcada historia y personalidad.





VIVIENDAS
DE 2 Y 3
DORMITORIOS
CON PLAZA
DE GARAJE Y
TRASTERO



EL PROYECTO

**APROVECHA AL
MÁXIMO LAS
VENTAJAS DE VIVIR
EN UNA CIUDAD
LUMINOSA**

LIVING SAGUNTO nace para cuidarte. Todas las estancias de la vivienda están pensadas para transmitir confort al rodearse de primeras calidades.

145 vivienda VPP perfectamente distribuidas, con acabados y materiales excepcionales, dan paso a un ambiente acogedor que invita a relajarse.

Terrazas y espacios abiertos donde conectar con el cielo mediterráneo.

Con la seguridad de un entorno privado, LIVING SAGUNTO cuenta con excepcionales zonas de esparcimiento y reunión como piscina comunitaria, áreas verdes, zonas de usos múltiples y parque infantil, además de garajes en planta baja y planta sótano, así como trasteros.

Tu refugio y tu conexión con todo.

Muy cerca de la playa urbana de arena dorada, con paseo marítimo, restauración y servicios, tu nuevo hogar se descubre como un oasis de serenidad rodeado de todo lo necesario para ti y tu familia en tu día a día.



A photograph of a modern apartment building at dusk. The building has white balconies with dark railings. In the foreground, there is a swimming pool with a wooden slat wall on the left. The pool is surrounded by tropical plants, including palm trees and pink flowers. The sky is a mix of blue and orange, suggesting sunset. The text "DESCONECTAR CONECTANDO CON EL ENTORNO" is overlaid on the left side of the image.

DESCONECTAR
CONECTANDO
CON EL ENTORNO



PISCINA COMUNITARIA

Tu nuevo hogar, réplica perfecta del reconfortante estilo de vida de Sagunto. Contar con piscina privada en entorno privado garantiza no solo la seguridad y las horas de diversión, también el acceso pleno a un clima y a una luz única que invitan a disfrutar más al aire libre.

ZONAS AJARDINADAS Y PARQUE INFANTIL

Accede a un estimulante entorno verde sin salir de casa que te permita conectar con el ambiente mediterráneo. Un espacio ajardinado común que garantiza, también, la seguridad de los más pequeños al disponer de un parque especialmente diseñado para ellos.



SALA DE USOS MÚLTIPLES

Una de las ventajas de contar con un salón adaptable para reuniones, cumpleaños o eventos comunitarios es que mejora la calidad de vida de los residentes, que no necesitan salir del complejo para satisfacer sus intereses.

PARKING PARA BICIS Y PATINETES

Como proyecto sostenible, LIVING SAGUNTO responde a las demandas de una sociedad que avanza buscando otros modelos de movilidad más respetuosos con el entorno.



RODÉATE DE TODAS LAS COMODIDADES

LIVING SAGUNTO no es un hogar es un estilo de vida que te permite disfrutar al máximo cada momento.









TRANQUILIDAD Y BIENESTAR, PROTAGONISTAS

HISTORIA Y MODERNIDAD JUNTO AL MEDITERRÁNEO, LUGAR LLENO DE OPORTUNIDADES.

Más allá de sus playas y su temperatura de ensueño, Sagunto tiene mucho que ofrecer. Que sea una de las provincias más populares del litoral valenciano no es casualidad. Sagunto, a media hora de la capital valenciana, reúne historia, escenarios naturales, alegre ambiente mediterráneo y conexiones premium.

Amparado por sierra de Calderona, Sagunto presume de dos núcleos urbanos diferenciados: Sagunto ciudad, símbolo de historia, y Puerto de Sagunto baluarte de modernidad y divertido ambiente costero.





Sagunto invita a entregarse a la belleza del Mediterráneo y a los pequeños grandes placeres de la vida. El Castillo, el Teatro Romano o una Judería, legado de diversas culturas, rivalizan con los vestigios industriales de una de las más importantes ciudades valencianas de todos los tiempos.

Sagunto es amar la vida que transcurre con el Mediterráneo como telón de fondo. Caminar por el paseo marítimo, junto a los que corren o van en bicicleta; pedir paella para dos en un restaurante o en la proa de un barco; saborear un buen café y una charla; hacer nuevos amigos con los que compartir aficiones; respirar profundamente mientras el sol se pone en esa foto que guardarás para siempre y darle la bienvenida a la noche llena de encanto y planes en la costa.



PLAYA PUERTO SAGUNTO >>

UBICACIÓN Y DISTANCIAS

LIVING SAGUNTO es la opción perfecta para los amantes de la playa, la tranquilidad y el buen tiempo que buscan un nuevo hogar conectado con todos los servicios y comodidades a menos de treinta minutos de Valencia.

Ubicadas en Avenida Palmosa con Carrer de l' Hort Tancat, las 145 viviendas VPP están cómodamente relacionadas con el Puerto de Sagunto, el paseo marítimo o la playa, muy cerca de servicios básicos como farmacias, estación de servicio transporte urbano, parques, áreas y club deportivos, restaurantes, el Mercado Municipal, comercios y centros de salud.

A poca distancia en coche se encuentra el Centro Histórico y su patrimonio romano. Además, su buena conexión, cuenta con paradas de autobús urbano, proximidad a la estación de tren y taxis, facilita el acceso a otros puntos de interés de la ciudad como Teatro Romano, museos y castillo.

Poder llegar andando a la playa o al puerto, así como a todos los servicios cotidianos es una de las ventajas de esta promoción con ubicación privilegiada.



**CENTROS
EDUCATIVOS**
4 MIN.



**CENTRO DE
SALUD**
6 MIN.



PARQUES
3 MIN.



SUPERMERCADO
5 MIN.



GASOLINERA
3 MIN.



AYUNTAMIENTO
7 MIN.



**COMPLEJO
DEPORTIVO**
4 MIN.



AEROPUERTO
30 MIN.



PUERTO SAGUNTO
15 MIN.

MEMORIA DE CALIDADES

CIMENTACION Y ESTRUCTURA

Se ejecutará una cimentación y estructura de hormigón armado formada por forjados y pilares. Todo ello cumplirá el Código Técnico de la Edificación.

ENVOLVENTE: FACHADAS Y CUBIERTA

El sistema constructivo de la fachada será mediante ladrillo cerámico de hueco doble más trasdosado de pladur, con aislamiento térmico acústico según CTE y revestimiento de mortero hidrófugo para el acabado.

CUBIERTAS

Las cubiertas planas no transitables irán con aislamiento térmico impermeabilización s/CTE y contará con acabado en grava.

Las cubiertas planas transitables irán con aislamiento térmico e impermeabilización s/CTE contarán con pavimento de gres porcelánico antideslizante.

TABIQUERIAS Y FALSOS TECHOS

Se colocarán falsos techos en viviendas y zonas comunes allí donde se requiera por instalaciones, que ocultará las instalaciones.

Falsos techos registrables, en cuartos húmedos, donde esté previsto colocar unidades de instalaciones.

Las tabiquerías interiores de viviendas serán mediante sistema de tabique de placa de yeso laminado y, en cara interior de zonas húmedas será hidrófugo. Todas las tabiquerías cuentan con los aislamientos necesarios para garantizar las condiciones térmicas y acústicas establecidas en el CTE.

CARPINTERÍA EXTERIOR

Carpintería exterior de PVC ó aluminio con rotura de puente térmico con doble acristalamiento y vidrio de seguridad en los casos necesarios según normativa CTE.

CARPINTERÍA INTERIOR

Puerta de acceso a vivienda blindada con cerradura de seguridad y bisagras anti palanca. Puertas de paso interiores lacadas color blanco. Rodapié de DM hidrófugo lacado en color blanco.

Armarios empotrados sistema monoblock, con puertas a juego del resto de la carpintería, incluidas balda y barra de colgar.

PINTURA

Los paramentos verticales se terminarán con pintura plastica lisa en color blanco sobre paramentos verticales y horizontales de las viviendas. Pintura plástica sobre paramentos de zonas comunes y en paramentos interiores del garaje.

SOLADOS Y ALICATADOS

Solados interior de toda la vivienda vinilico SPC o similar con acabado imitación madera.

Baños con solado de gres.

Terrazas con solado de gres antideslizante.

Los paramentos verticales en zona de baños y cocina irán alicatados de gres.

En cocinas sólo se alicatará el frente donde vaya el mobiliario, el resto pintura según diseño.

FONTANERÍA Y APARATOS SANITARIOS

Instalación de fontanería para agua caliente y fría con tubo multicapa. Red de saneamiento y desagüe de PVC según CTE.

Sanitarios de porcelana vitrificada en color blanco.
Plato de ducha de resina extraplano en color blanco.
Grifería monomando cromada

INSTALACION ELECTRICIDAD Y TELECOMUNICACIONES

Instalación de sistema de TV con tomas en salón y dormitorios
Instalación eléctrica según reglamento de baja tensión.
Instalación de telecomunicaciones según normativa.
Instalación de video portero.
Iluminación en zonas comunes mediante luminarias led y encendido mediante detectores de presencia.

CLIMATIZACION Y ACS

Climatización con sistema de clima por conductos de aire frío/calor con bomba de calor.
Agua caliente sanitaria con aerotermia de alta eficiencia

INSTALACION DE VENTILACIÓN

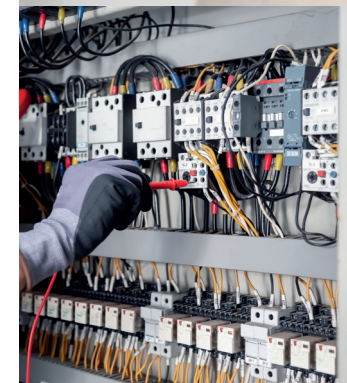
Se instalará un sistema de ventilación de garaje y trasteros según CTE.
Además, las viviendas contarán con un sistema de ventilación mecánica controlada (VMC) autorregulable en cumplimiento de las condiciones fijadas en el CTE para la calidad del aire interior.
Salida de humos individual para campana extractora de cocina.

ZONAS COMUNES

Garajes en planta sótano y planta baja, con puerta de acceso automática con mando a distancia.
Preinstalación para carga de coche eléctrico conforme a la normativa.
Urbanización interior cerrada con zonas verdes.
Zona común de usos múltiples.
Parque infantil de juegos con caucho.
Parking para bicis y patines.
Piscina comunitaria

COCINA

Cocinas equipadas con vitrocerámica, horno, campana, regadero y muebles bajos según proyecto.
Encimera de cuarzo compacto o similar.
En cocinas sólo se alicatará el frente donde vaya el mobiliario, el resto, pintura según diseño.







Gracias.

LS
LIVING SAGUNTO

El presente dossier contiene imágenes no contractuales y meramente ilustrativas, sujetas a modificaciones por exigencias de orden técnico, jurídico o comercial de la dirección facultativa o autoridad competente. Todas las infografías son orientativas. La dirección facultativa por motivos técnicos o administrativos se reserva el derecho de efectuar modificaciones en distribuciones, dimensiones, superficies y materiales, sin que ello suponga disminución en la calidad de los materiales. Todos los acabados o elementos descritos pueden ser modificados o reemplazados por materiales de calidad igual o superior por razones técnicas, variaciones en los modelos de fábrica o modificaciones de los reglamentos aplicables. El mobiliario no está incluido y el equipamiento de las viviendas será el indicado en la correspondiente memoria de calidades. Todas las personalizaciones se pueden pedir en fase de obra. Existen otras que se podrán estudiar-ofrecer una vez entregada la obra.

Comercializa:
ikonia
HOMES

LS

LIVING SAGUNTO

Comercializa:

ikonia
HOMES

livingsagunto.com
+34 672 589 448