

LS

LIVING SAGUNTO

145 VIVIENDAS, APARCAMIENTOS, TRASTEROS Y PISCINA

C/ ASSAGISTA JOAN FUSTER, 28 Y 30,
C/ PARTIDA DE LA VALLAETA, 2,
AVDA. PALMOSA, 27
Norte del Palancia. Sagunto

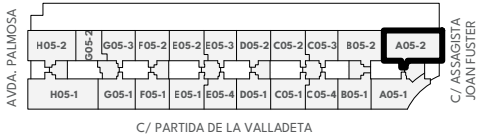
VIVIENDA A05-2

3 DORMITORIOS

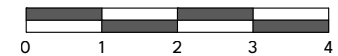
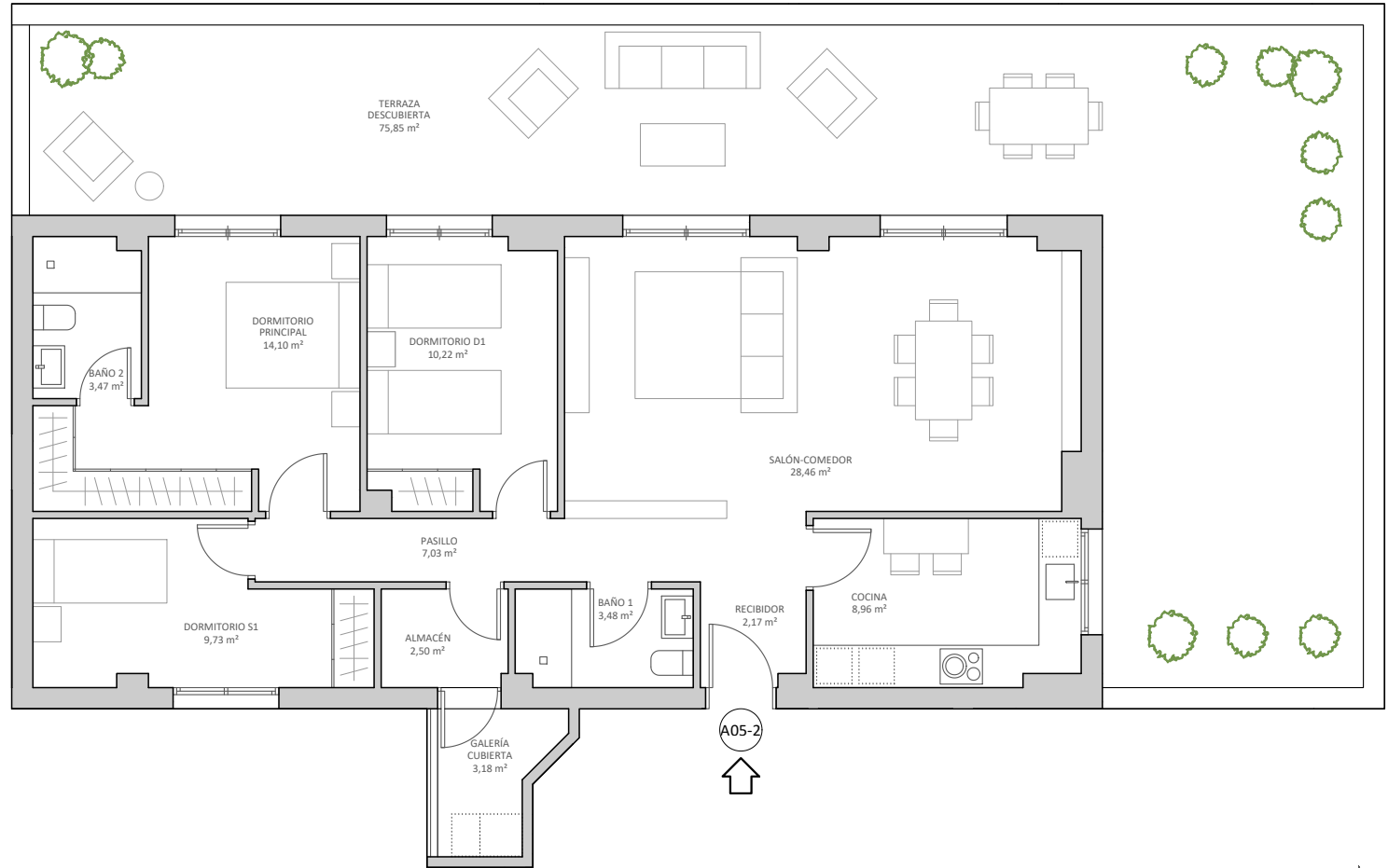
SUPERFICIES

Superficie Útil Interior	90,12 m ²
Superficie Útil Exterior	79,03 m ²
Superficie Construida Total ⁽¹⁾	106,89 m²
Superficie Construida Total con PPZC ⁽²⁾	128,46 m²

PLANO DE SITUACIÓN PLANTA 5 (ÁTICO)



C/ PARTIDA DE LA VALLAETA



Escala gráfica

- (1) Superficie construida interior de la vivienda sin repercusión de las zonas comunes.
- (2) Superficie construida interior de la vivienda con repercusión de las zonas comunes.

(*) Este plano puede sufrir modificaciones en función del desarrollo de la promoción. El amueblamiento reflejado tiene únicamente efectos decorativos. La Dirección Facultativa se reserva el derecho de efectuar los cambios necesarios por motivos funcionales, estéticos y legales que pudieran producirse, sin que ello suponga una merma en la calidad de la construcción. Cotas orientativas.