

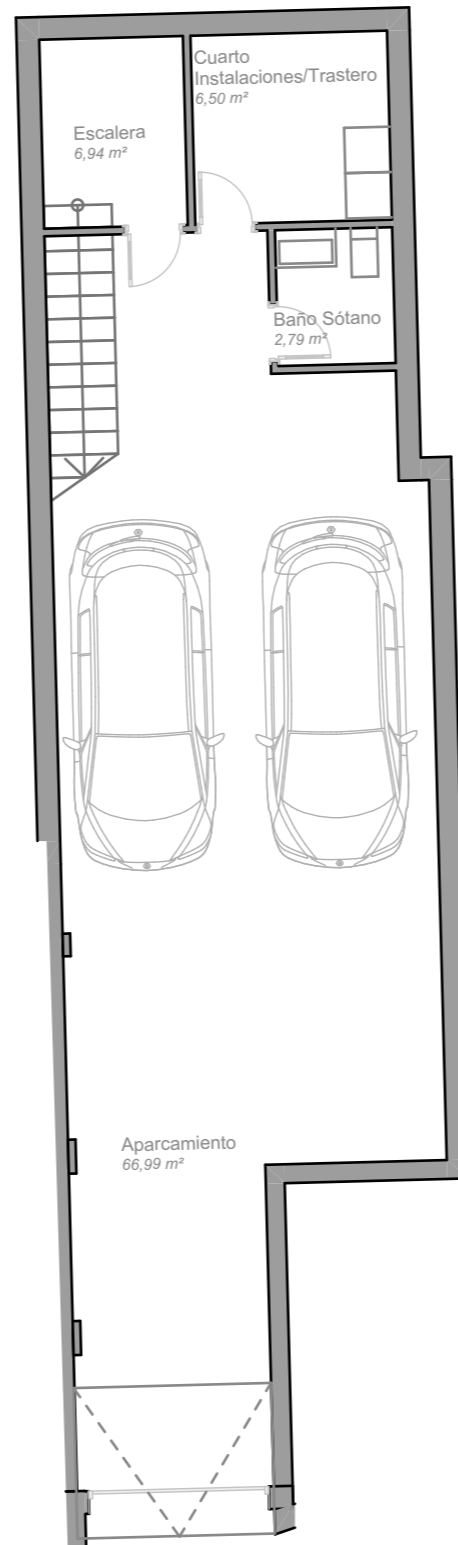
# MOJÁCAR *nature*

10 VIVIENDAS MOJÁCAR NATURE. Paseo del Mediterráneo, 145-147, Mojácar, Almería

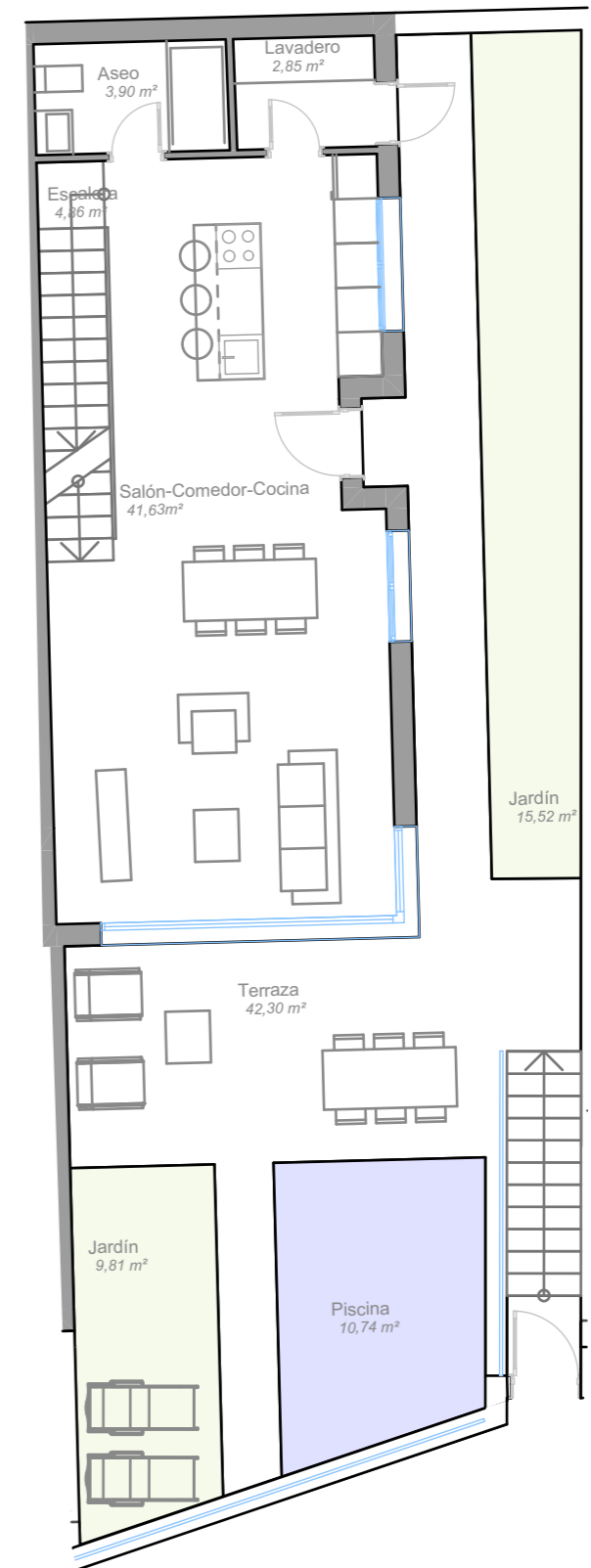
## VIVIENDA 8

VIVIENDA DE 3 DORMITORIOS

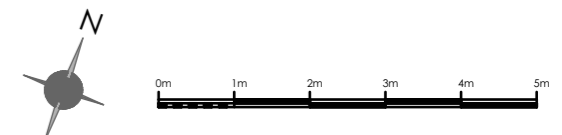
|  |                             |
|--|-----------------------------|
| Superficie Útil Vivienda   | 203,37 m <sup>2</sup>       |
| Terrazas y Porche  | 73,37 m <sup>2</sup>        |
| Jardín y Piscina   | 36,07 m <sup>2</sup>        |
| <b>TOTAL SUPERFICIE ÚTIL</b><br><small>SEGÚN RD 218/2005</small> | <b>223,70 m<sup>2</sup></b> |
| <b>TOTAL CONSTRUIDA VIVIENDA</b>                                 | <b>243,68 m<sup>2</sup></b> |



**SEMISÓTANO**



**PLANTA BAJA**



Escala Gráfica

(\*) Este plano puede sufrir modificaciones en función del desarrollo de la promoción. El amueblamiento reflejado tiene únicamente efectos decorativos. La Dirección Facultativa se reserva el derecho a efectuar los cambios necesarios por motivos funcionales, estéticos y legales que pudieran producirse, sin que eso suponga una merma en la calidad de la construcción. Cotas orientativas.

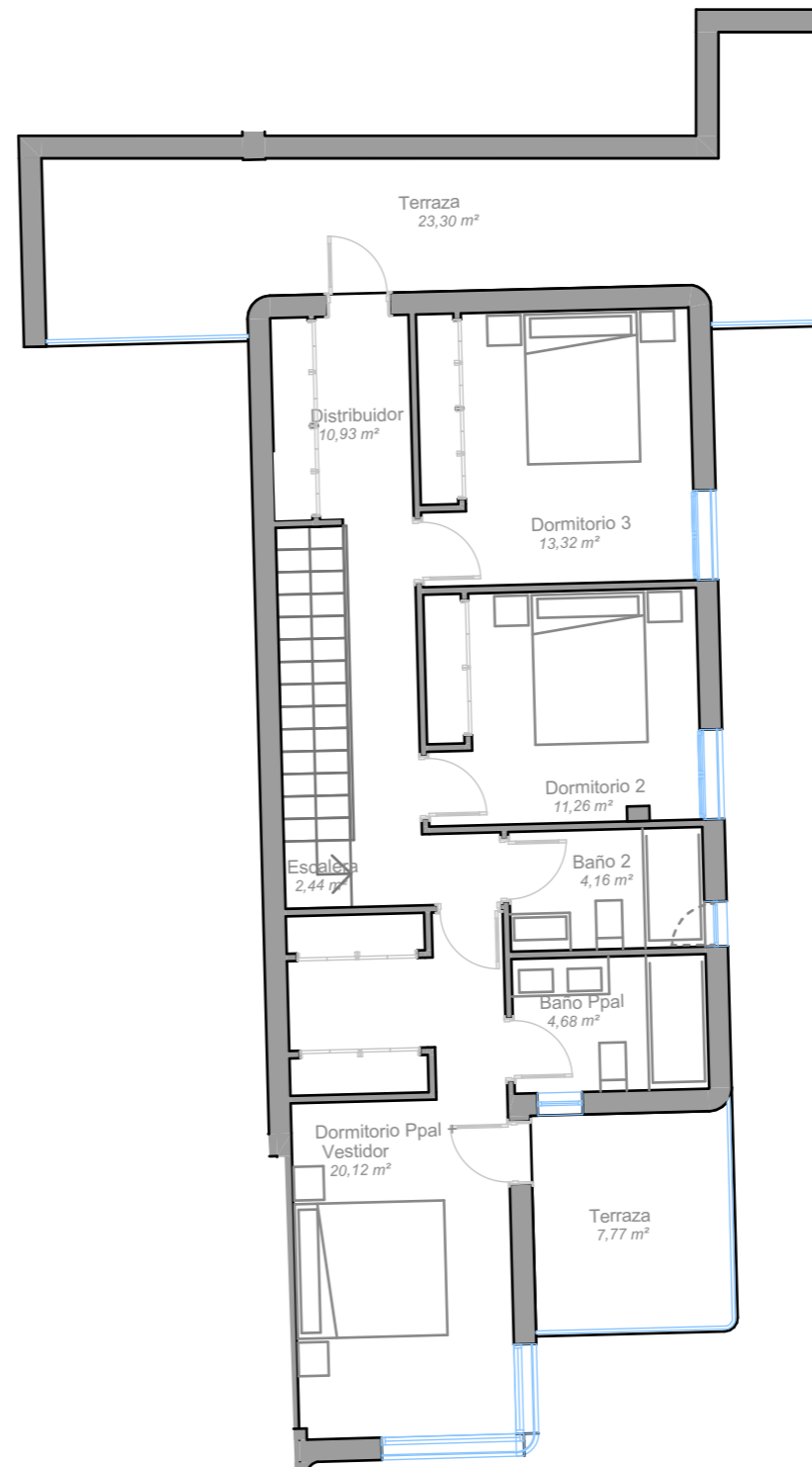
# MOJÁCAR *nature*

10 VIVIENDAS MOJÁCAR NATURE. Paseo del Mediterráneo, 145-147, Mojácar, Almería

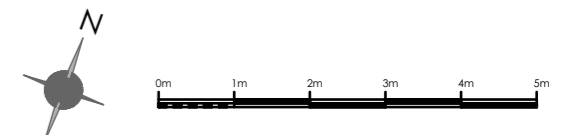
## VIVIENDA 8

VIVIENDA DE 3 DORMITORIOS

|  |                             |
|--|-----------------------------|
| Superficie Útil Vivienda   | 203,37 m <sup>2</sup>       |
| Terrazas y Porche  | 73,37 m <sup>2</sup>        |
| Jardín y Piscina   | 36,07 m <sup>2</sup>        |
| <b>TOTAL SUPERFICIE ÚTIL</b><br><small>SEGÚN RD 218/2005</small> | <b>223,70 m<sup>2</sup></b> |
| <b>TOTAL CONSTRUIDA VIVIENDA</b>                                 | <b>243,68 m<sup>2</sup></b> |



PLANTA PRIMERA



Escala Gráfica

(\*) Este plano puede sufrir modificaciones en función del desarrollo de la promoción. El amueblamiento reflejado tiene únicamente efectos decorativos. La Dirección Facultativa se reserva el derecho a efectuar los cambios necesarios por motivos funcionales, estéticos y legales que pudieran producirse, sin que eso suponga una merma en la calidad de la construcción. Cotas orientativas.