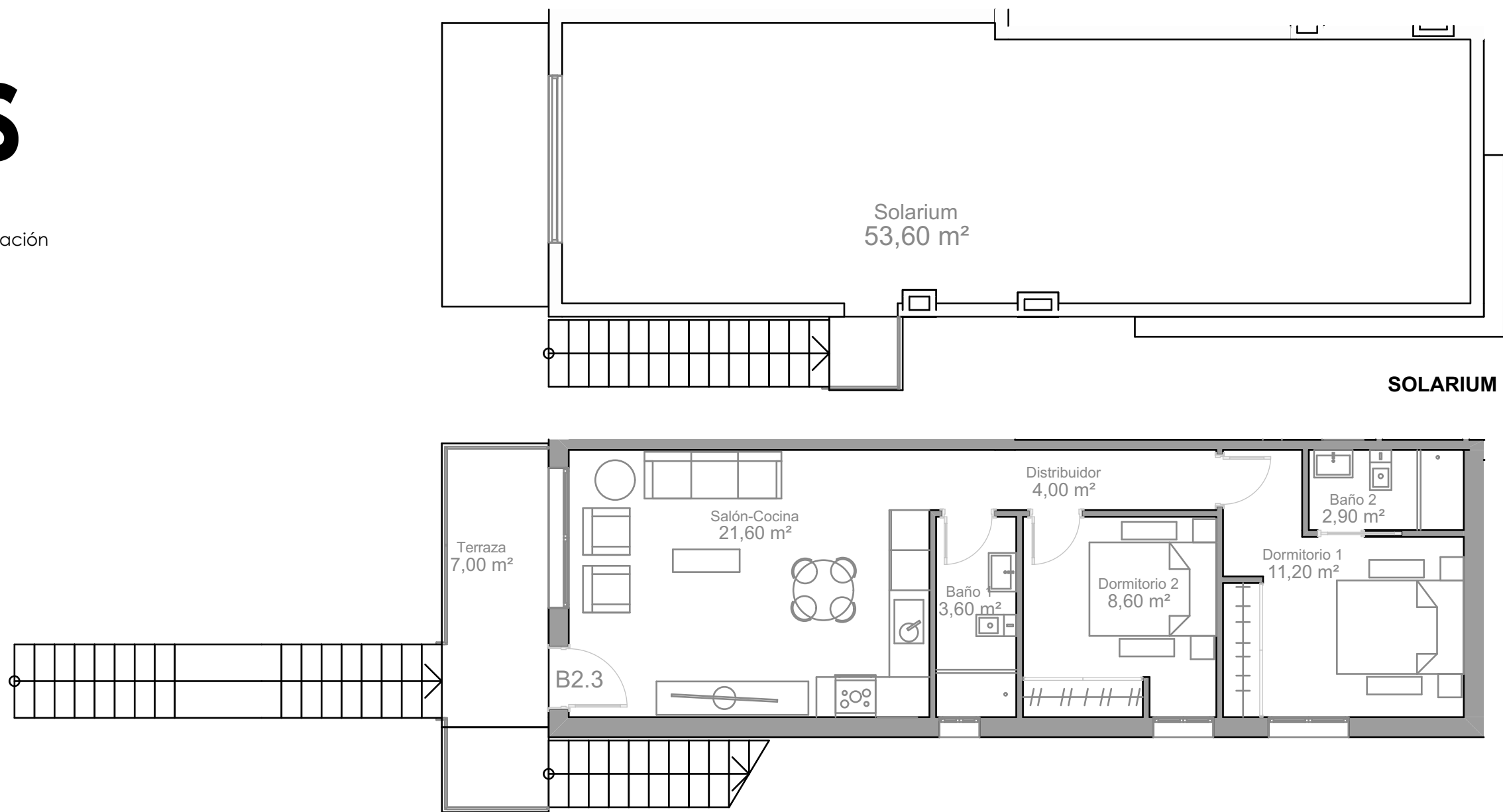


30 VIVIENDAS Parcelas 155, 156, 157, 158 y 160 Urbanización
Mar de Plata, Puerto de Mazarrón. MURCIA

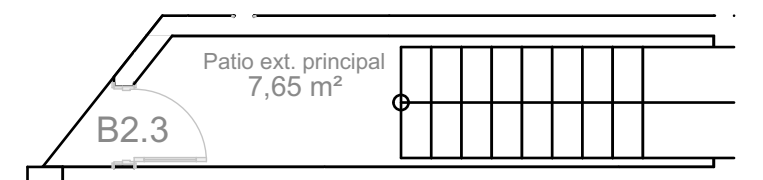
VIVIENDA B.2.3

VIVIENDA DE 2 DORMITORIOS

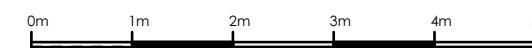
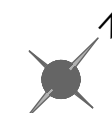
Superficie Útil Vivienda	51,90 m2
Terrazas y Solarium	60,60 m2
Patios y Jardines	7,65 m2
TOTAL CONSTRUIDA VIVIENDA	64,52 m2



PLANTA PRIMERA



PLANTA BAJA



Escala Gráfica



(*) Este plano puede sufrir modificaciones en función del desarrollo de la promoción. El amueblamiento reflejado tiene únicamente efectos decorativos. La Dirección Facultativa se reserva el derecho a efectuar los cambios necesarios por motivos funcionales, estéticos y legales que pudieran producirse, sin que eso suponga una merma en la calidad de la construcción. Cotas orientativas.