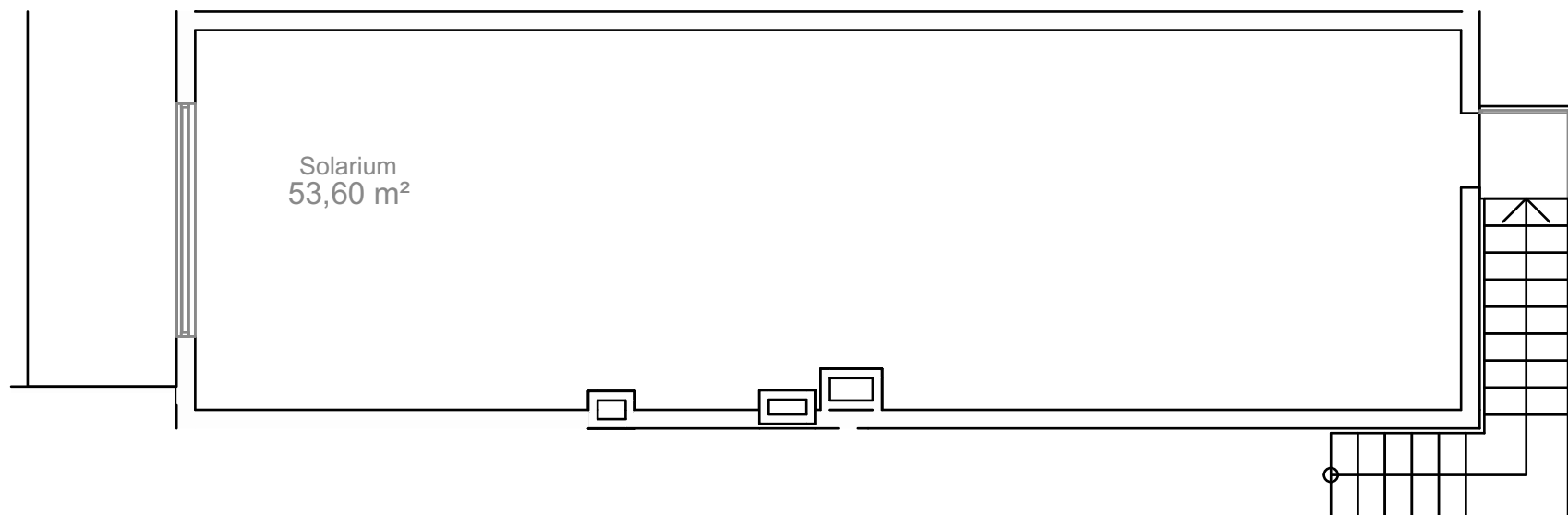


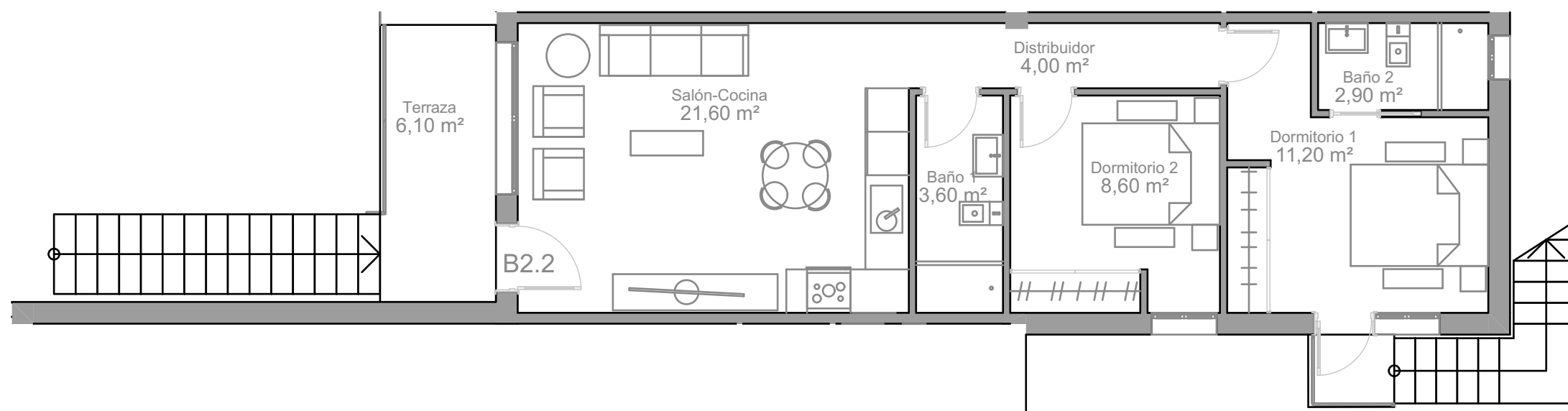
VIVIENDA B.2.2

VIVIENDA DE 2 DORMITORIOS

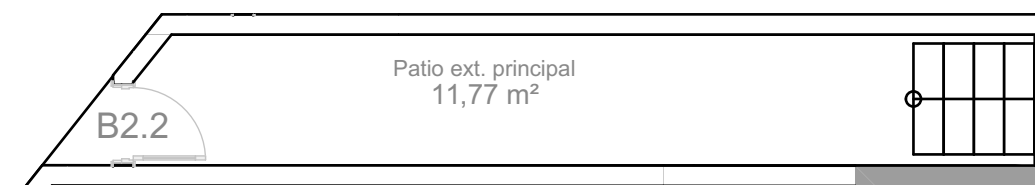
Superficie Útil Vivienda	51,90 m2
Terrazas y Solarium	59,70 m2
Patios y Jardines	11,77 m2
TOTAL CONSTRUIDA VIVIENDA	64,52 m2



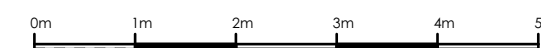
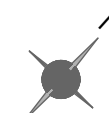
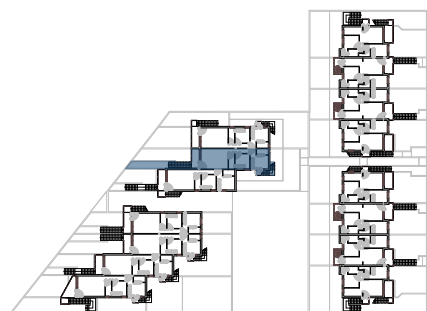
SOLARIUM



PLANTA PRIMERA



PLANTA BAJA



Escala Gráfica



(*) Este plano puede sufrir modificaciones en función del desarrollo de la promoción. El amueblamiento reflejado tiene únicamente efectos decorativos. La Dirección Facultativa se reserva el derecho a efectuar los cambios necesarios por motivos funcionales, estéticos y legales que pudieran producirse, sin que eso suponga una merma en la calidad de la construcción. Cotas orientativas.