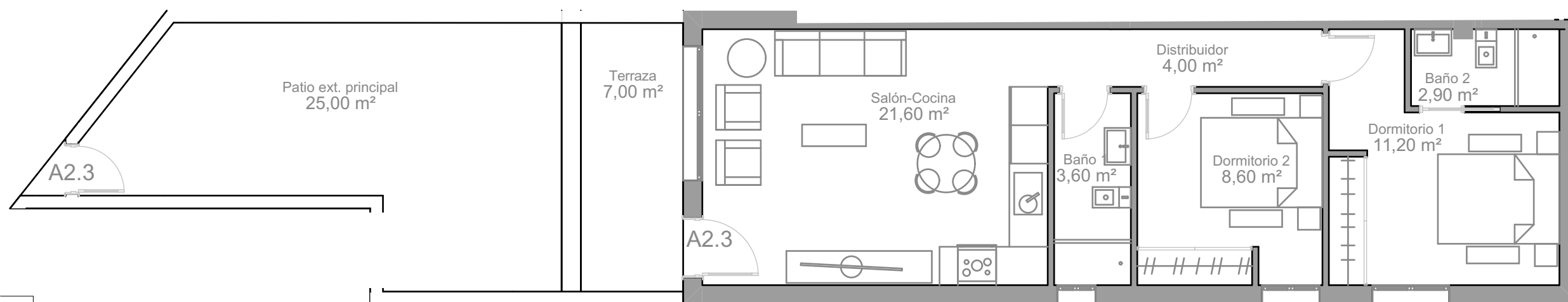


30 VIVIENDAS Parcelas 155, 156, 157, 158 y 160 Urbanización  
Mar de Plata, Puerto de Mazarrón. MURCIA

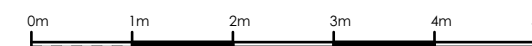
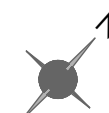
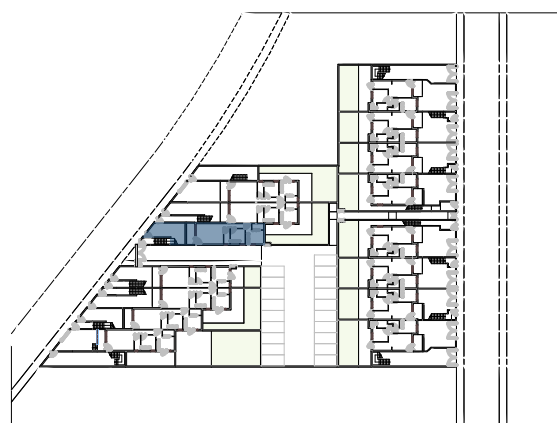
## VIVIENDA A.2.3

VIVIENDA DE 2 DORMITORIOS

Superficie Útil Vivienda	51,90 m <sup>2</sup>
Terrazas	7,00 m <sup>2</sup>
Patios y Jardines	25,00 m <sup>2</sup>
<b>TOTAL CONSTRUIDA VIVIENDA</b>	<b>64,52 m<sup>2</sup></b>



PLANTA BAJA



Escala Gráfica

(\*) Este plano puede sufrir modificaciones en función del desarrollo de la promoción. El amueblamiento reflejado tiene únicamente efectos decorativos. La Dirección Facultativa se reserva el derecho a efectuar los cambios necesarios por motivos funcionales, estéticos y legales que pudieran producirse, sin que eso suponga una merma en la calidad de la construcción. Cotas orientativas.