



# DANUBIO

by TOP GESTIÓN

## 25 VIVIENDAS, GARAJES Y TRASTEROS

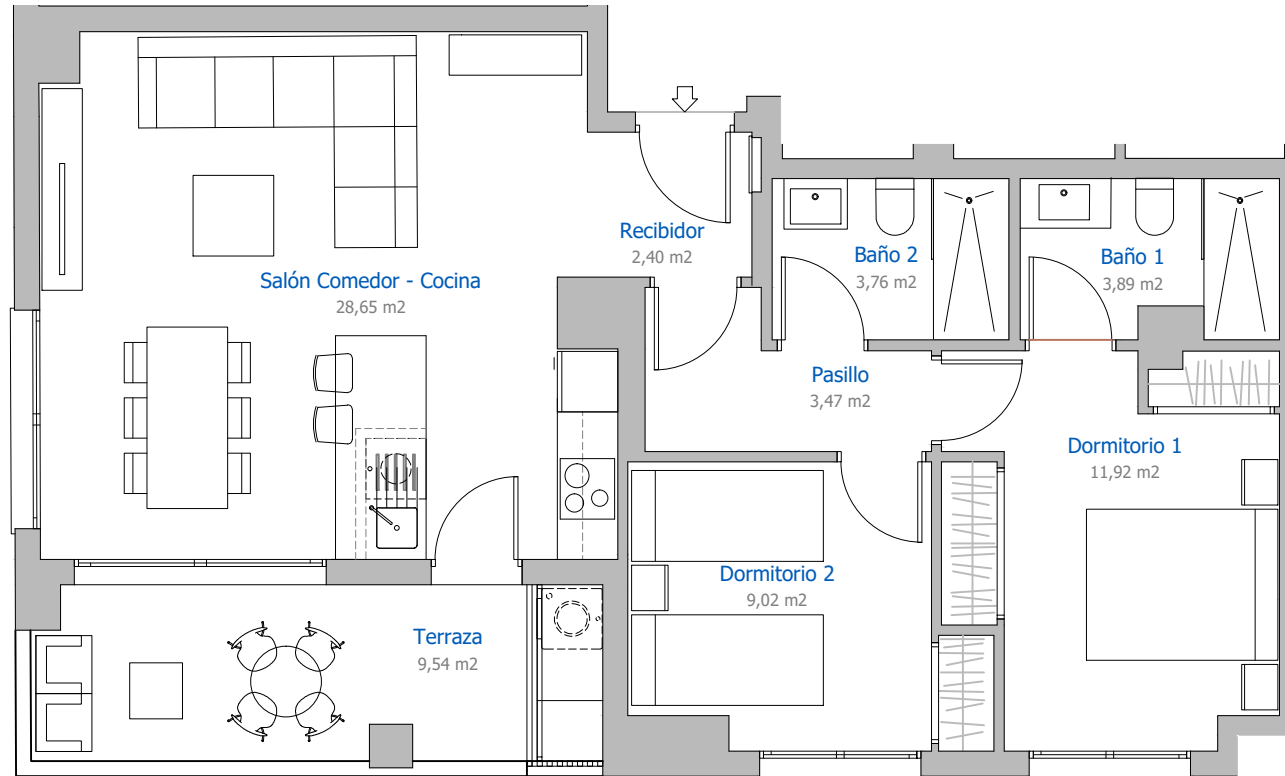
Carril de la Iglesia P.E. PC-SZ3. Manzana F2/Parcela 16, Murcia.

### VIVIENDA BAJO.B

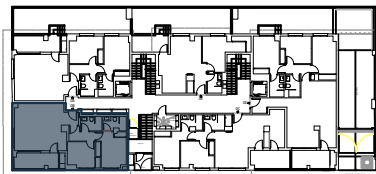
2 DORMITORIOS

#### SUPERFICIES

Superficie Útil Interior	63,11 m <sup>2</sup>
Superficie Útil Exterior	9,54 m <sup>2</sup>
<b>Superficie Construida Total <sup>(1)</sup></b>	<b>80,52 m<sup>2</sup></b>
<b>Superficie Construida Total con PPZC <sup>(2)</sup></b>	<b>91,52 m<sup>2</sup></b>



#### PLANO DE SITUACIÓN



C./ CARRIL DE LA IGLESIA

C./ DE NUEVA CREACIÓN



0m 1m 2m 3m 4m 5m

Escala gráfica

(1) Superficie construida interior y exterior de la vivienda sin repercusión de las zonas comunes.

(2) Superficie construida interior y exterior de la vivienda con repercusión de las zonas comunes.

(\* Este plano puede sufrir modificaciones en función del desarrollo de la promoción. El amueblamiento reflejado tiene únicamente efectos decorativos. La Dirección Facultativa se reserva el derecho de efectuar los cambios necesarios por motivos funcionales, estéticos y legales que pudieran producirse, sin que ello suponga una merma en la calidad de la construcción. Cotas orientativas.

## 25 VIVIENDAS, GARAJES Y TRASTEROS

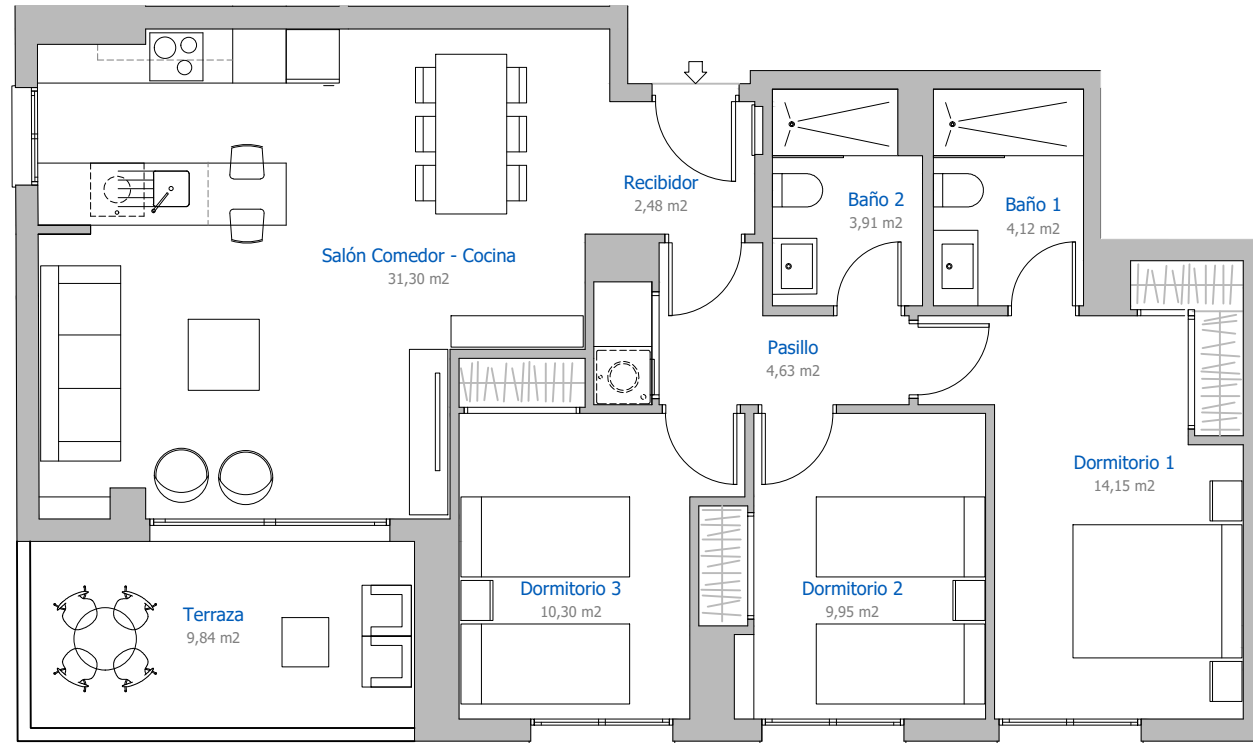
Carril de la Iglesia P.E. PC-SZ3. Manzana F2/Parcela 16, Murcia.

### VIVIENDA 1.G

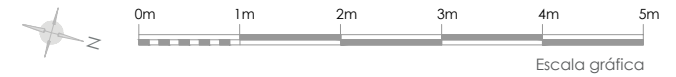
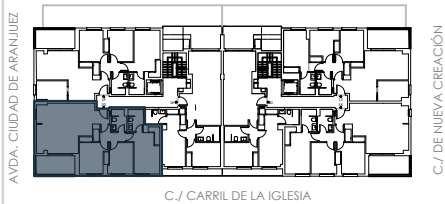
3 DORMITORIOS

#### SUPERFICIES

Superficie Útil Interior	80,84 m <sup>2</sup>
Superficie Útil Exterior	9,84 m <sup>2</sup>
Superficie Construida Total <sup>(1)</sup>	99,83 m <sup>2</sup>
Superficie Construida Total con PPZC <sup>(2)</sup>	113,73 m <sup>2</sup>



#### PLANO DE SITUACIÓN



<sup>(1)</sup> Superficie construida interior y exterior de la vivienda sin repercusión de las zonas comunes.

<sup>(2)</sup> Superficie construida interior y exterior de la vivienda con repercusión de las zonas comunes.

<sup>(\*)</sup> Este plano puede sufrir modificaciones en función del desarrollo de la promoción. El amueblamiento reflejado tiene únicamente efectos decorativos. La Dirección Facultativa se reserva el derecho de efectuar los cambios necesarios por motivos funcionales, estéticos y legales que pudieran producirse, sin que ello suponga una merma en la calidad de la construcción. Cotas orientativas.



# DANUBIO

by TOP GESTIÓN

## 25 VIVIENDAS, GARAJES Y TRASTEROS

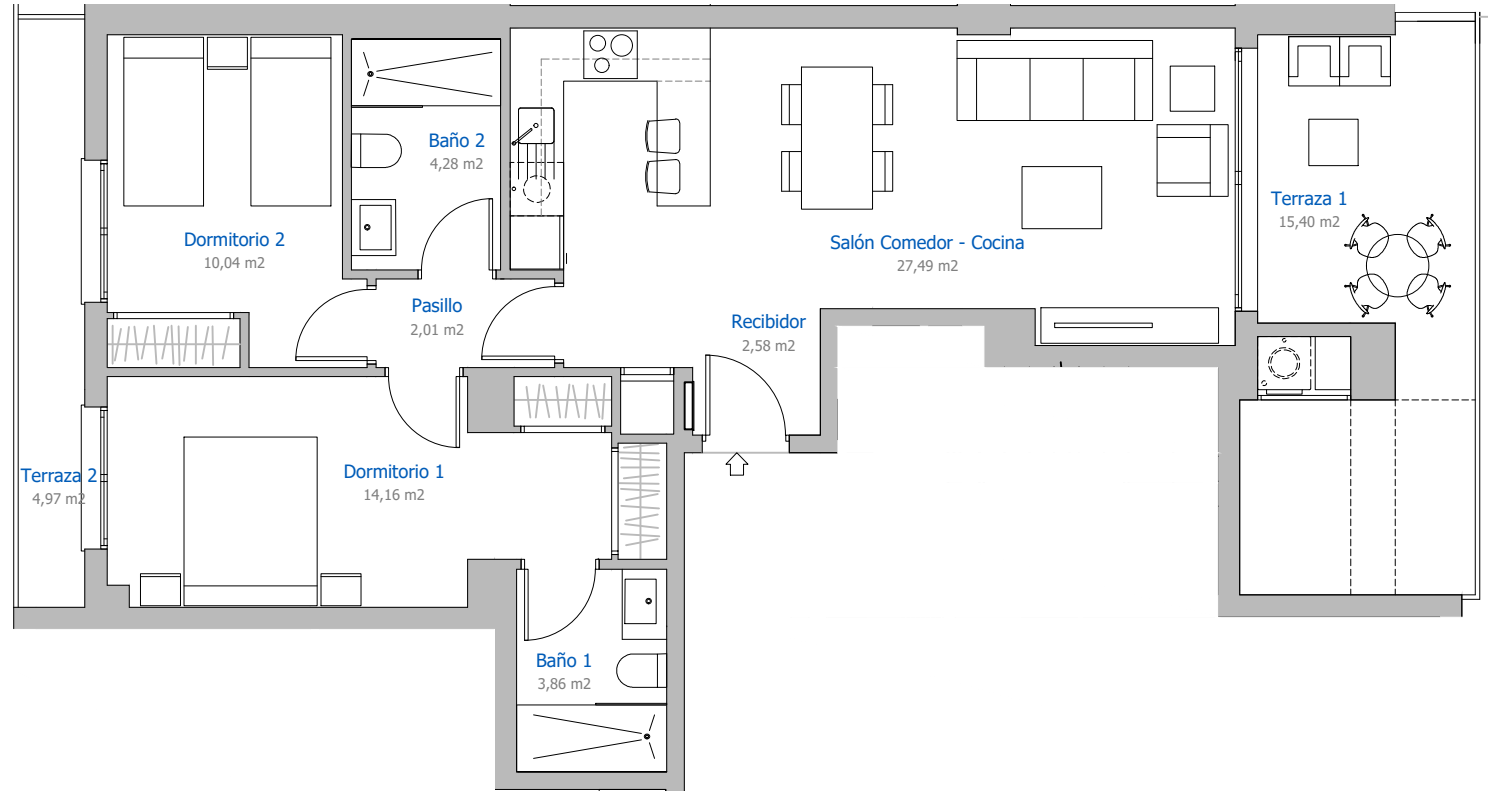
Carril de la Iglesia P.E. PC-SZ3. Manzana F2/Parcela 16, Murcia.

### VIVIENDA 1.1

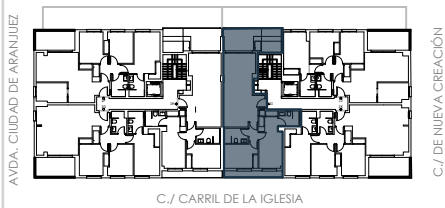
2 DORMITORIOS

#### SUPERFICIES

Superficie Útil Interior	64,42 m <sup>2</sup>
Superficie Útil Exterior	20,37 m <sup>2</sup>
<b>Superficie Construida Total <sup>(1)</sup></b>	<b>79,70 m<sup>2</sup></b>
<b>Superficie Construida Total con PPZC <sup>(2)</sup></b>	<b>90,92 m<sup>2</sup></b>



#### PLANO DE SITUACIÓN



(1) Superficie construida interior y exterior de la vivienda sin repercusión de las zonas comunes.

(2) Superficie construida interior y exterior de la vivienda con repercusión de las zonas comunes.

(\*) Este plano puede sufrir modificaciones en función del desarrollo de la promoción. El amueblamiento reflejado tiene únicamente efectos decorativos. La Dirección Facultativa se reserva el derecho de efectuar los cambios necesarios por motivos funcionales, estéticos y legales que pudieran producirse, sin que ello suponga una merma en la calidad de la construcción. Cotas orientativas.



# DANUBIO

by TOP GESTIÓN

## 25 VIVIENDAS, GARAJES Y TRASTEROS

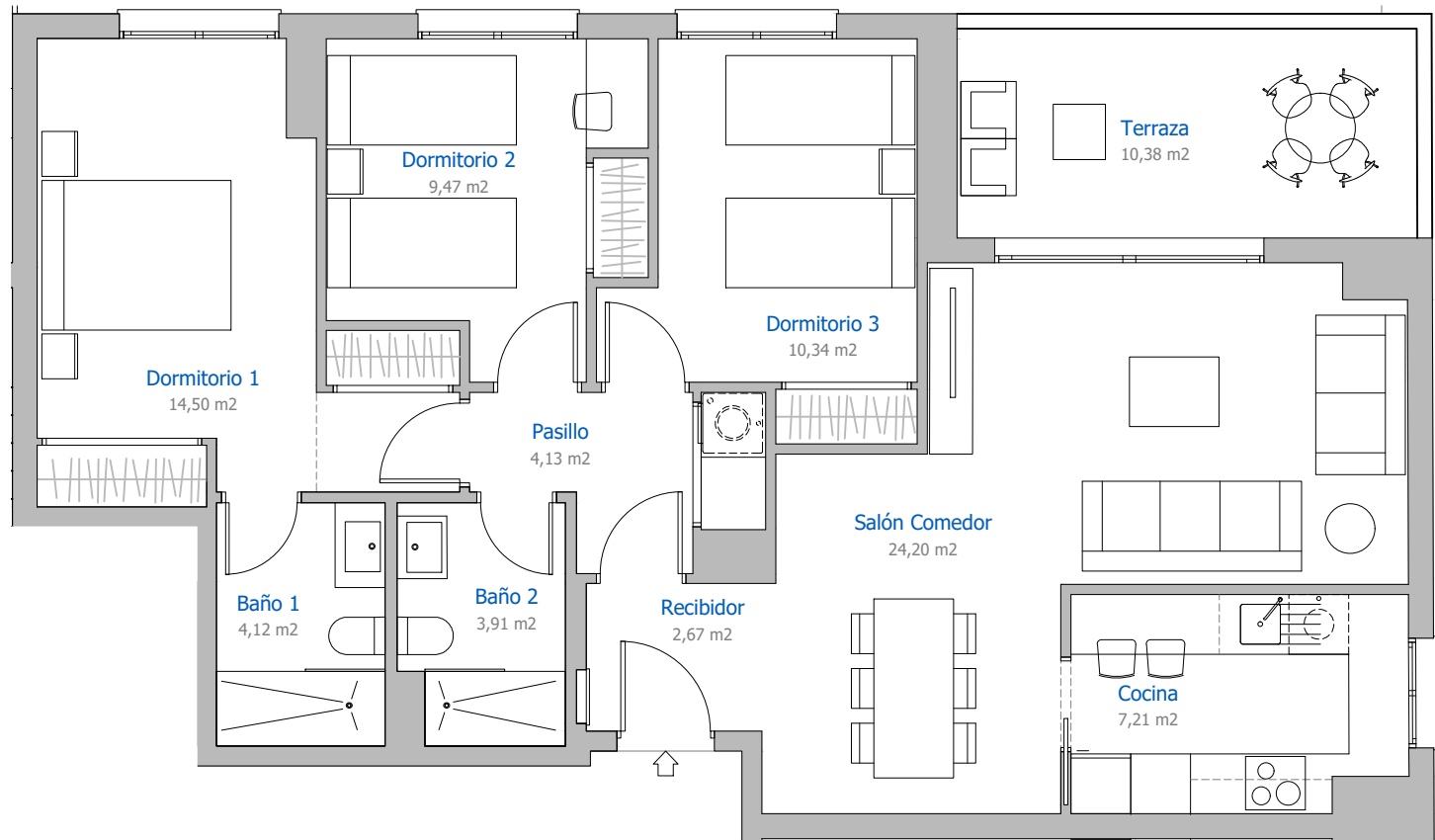
Carril de la Iglesia P.E. PC-SZ3. Manzana F2/Parcela 16, Murcia.

### VIVIENDA 1.J

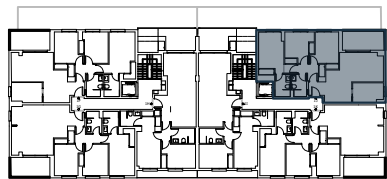
3 DORMITORIOS

#### SUPERFICIES

Superficie Útil Interior	80,55 m <sup>2</sup>
Superficie Útil Exterior	10,38 m <sup>2</sup>
Superficie Construida Total <sup>(1)</sup>	100,21 m <sup>2</sup>
Superficie Construida Total con PPZC <sup>(2)</sup>	114,11 m <sup>2</sup>



#### PLANO DE SITUACIÓN



C./ CARRIL DE LA IGLESIA

C./ DE NUEVA CREACIÓN



0m 1m 2m 3m 4m 5m

Escala gráfica

<sup>(1)</sup> Superficie construida interior y exterior de la vivienda sin repercusión de las zonas comunes.

<sup>(2)</sup> Superficie construida interior y exterior de la vivienda con repercusión de las zonas comunes.

<sup>(\*)</sup> Este plano puede sufrir modificaciones en función del desarrollo de la promoción. El amueblamiento reflejado tiene únicamente efectos decorativos. La Dirección Facultativa se reserva el derecho de efectuar los cambios necesarios por motivos funcionales, estéticos y legales que pudieran producirse, sin que ello suponga una merma en la calidad de la construcción. Cotas orientativas.



# DANUBIO

by TOP GESTIÓN

## 25 VIVIENDAS, GARAJES Y TRASTEROS

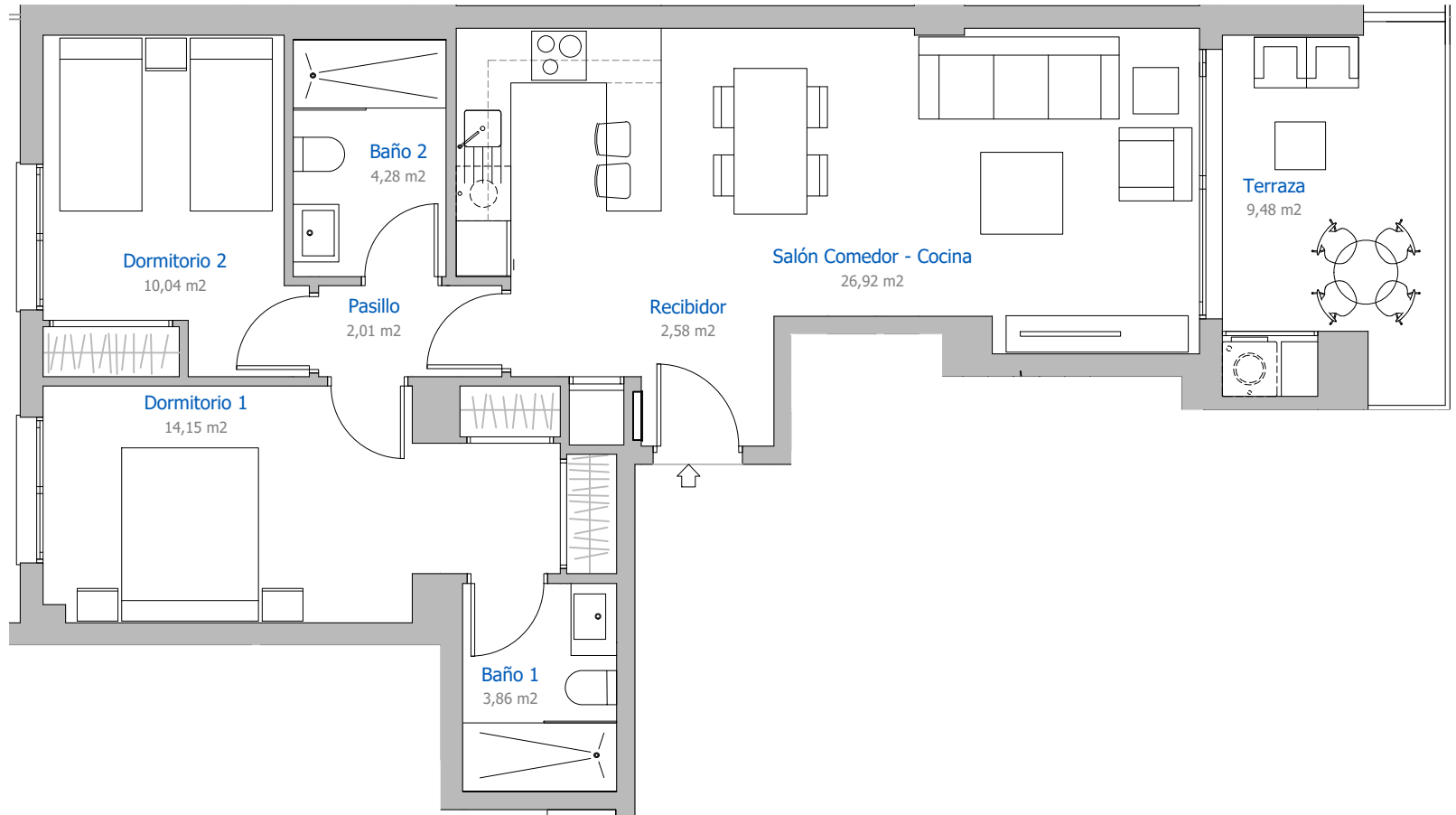
Carril de la Iglesia P.E. PC-SZ3. Manzana F2/Parcela 16, Murcia.

### VIVIENDA 2.3.1

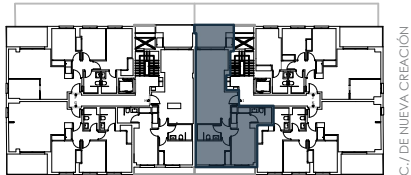
2 DORMITORIOS

#### SUPERFICIES

Superficie Útil Interior	63,84 m <sup>2</sup>
Superficie Útil Exterior	9,48 m <sup>2</sup>
<b>Superficie Construida Total <sup>(1)</sup></b>	<b>79,70 m<sup>2</sup></b>
<b>Superficie Construida Total con PPZC <sup>(2)</sup></b>	<b>90,82 m<sup>2</sup></b>



#### PLANO DE SITUACIÓN



C./ CARRIL DE LA IGLESIA

AVDA. CIUDAD DE ARANJUEZ

C./ DE NUEVA CREACIÓN



Escala gráfica

(1) Superficie construida interior y exterior de la vivienda sin repercusión de las zonas comunes.

(2) Superficie construida interior y exterior de la vivienda con repercusión de las zonas comunes.

(\*) Este plano puede sufrir modificaciones en función del desarrollo de la promoción. El amueblamiento reflejado tiene únicamente efectos decorativos. La Dirección Facultativa se reserva el derecho de efectuar los cambios necesarios por motivos funcionales, estéticos y legales que pudieran producirse, sin que ello suponga una merma en la calidad de la construcción. Cotas orientativas.



# DANUBIO

by TOP GESTIÓN

## 25 VIVIENDAS, GARAJES Y TRASTEROS

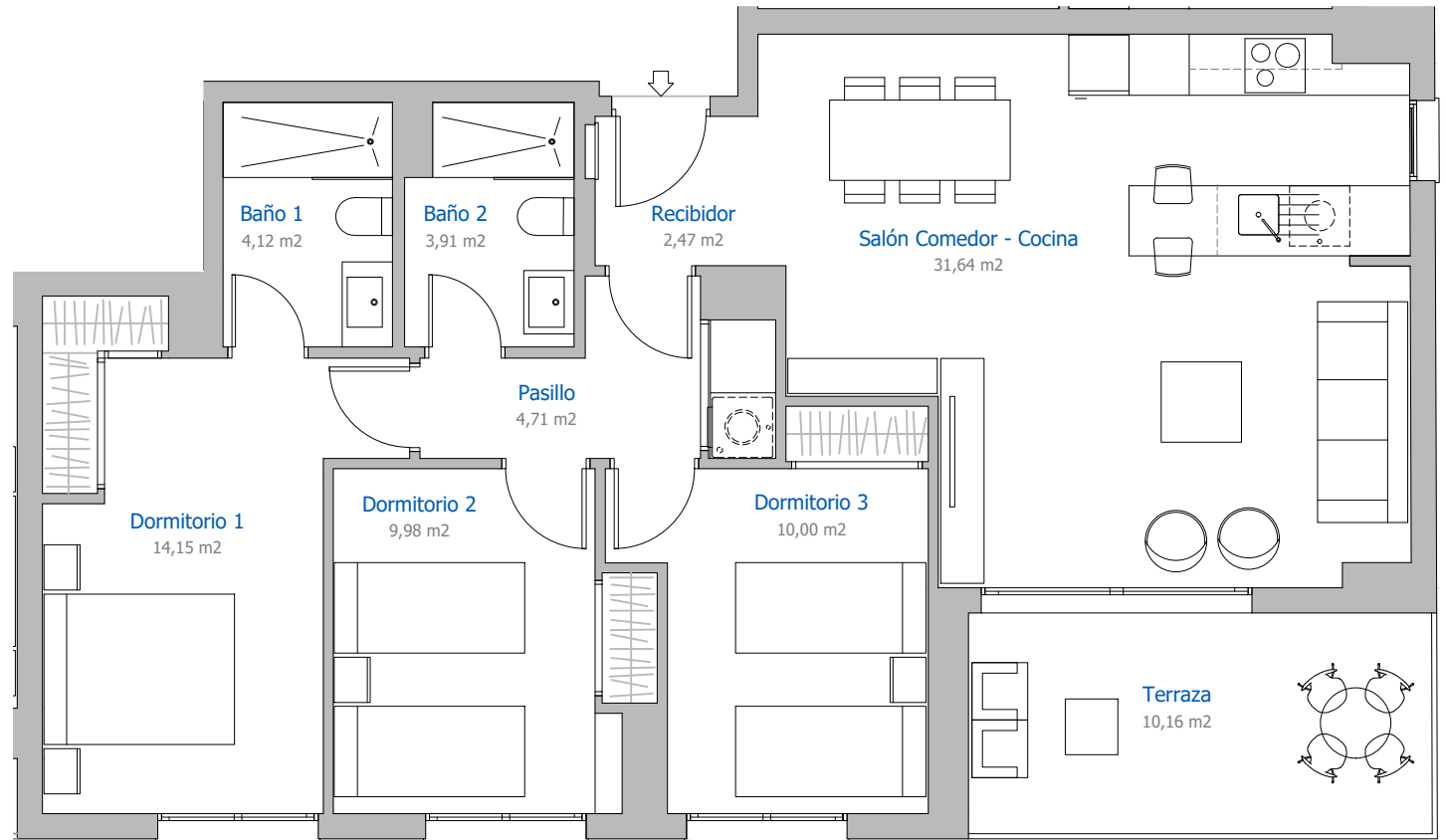
Carril de la Iglesia P.E. PC-SZ3. Manzana F2/Parcela 16, Murcia.

### VIVIENDA 2.3.K

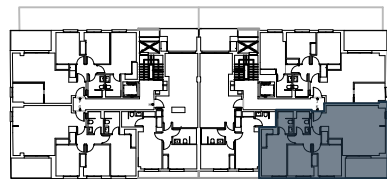
3 DORMITORIOS

#### SUPERFICIES

Superficie Útil Interior	80,98 m <sup>2</sup>
Superficie Útil Exterior	10,16 m <sup>2</sup>
<b>Superficie Construida Total <sup>(1)</sup></b>	<b>100,26 m<sup>2</sup></b>
<b>Superficie Construida Total con PPZC <sup>(2)</sup></b>	<b>114,21 m<sup>2</sup></b>



#### PLANO DE SITUACIÓN



C./ CARRIL DE LA IGLESIA

C./ DE NUEVA CREACIÓN



0m 1m 2m 3m 4m 5m

Escala gráfica

<sup>(1)</sup> Superficie construida interior y exterior de la vivienda sin repercusión de las zonas comunes.

<sup>(2)</sup> Superficie construida interior y exterior de la vivienda con repercusión de las zonas comunes.

<sup>(\*)</sup> Este plano puede sufrir modificaciones en función del desarrollo de la promoción. El amueblamiento reflejado tiene únicamente efectos decorativos. La Dirección Facultativa se reserva el derecho de efectuar los cambios necesarios por motivos funcionales, estéticos y legales que pudieran producirse, sin que ello suponga una merma en la calidad de la construcción. Cotas orientativas.