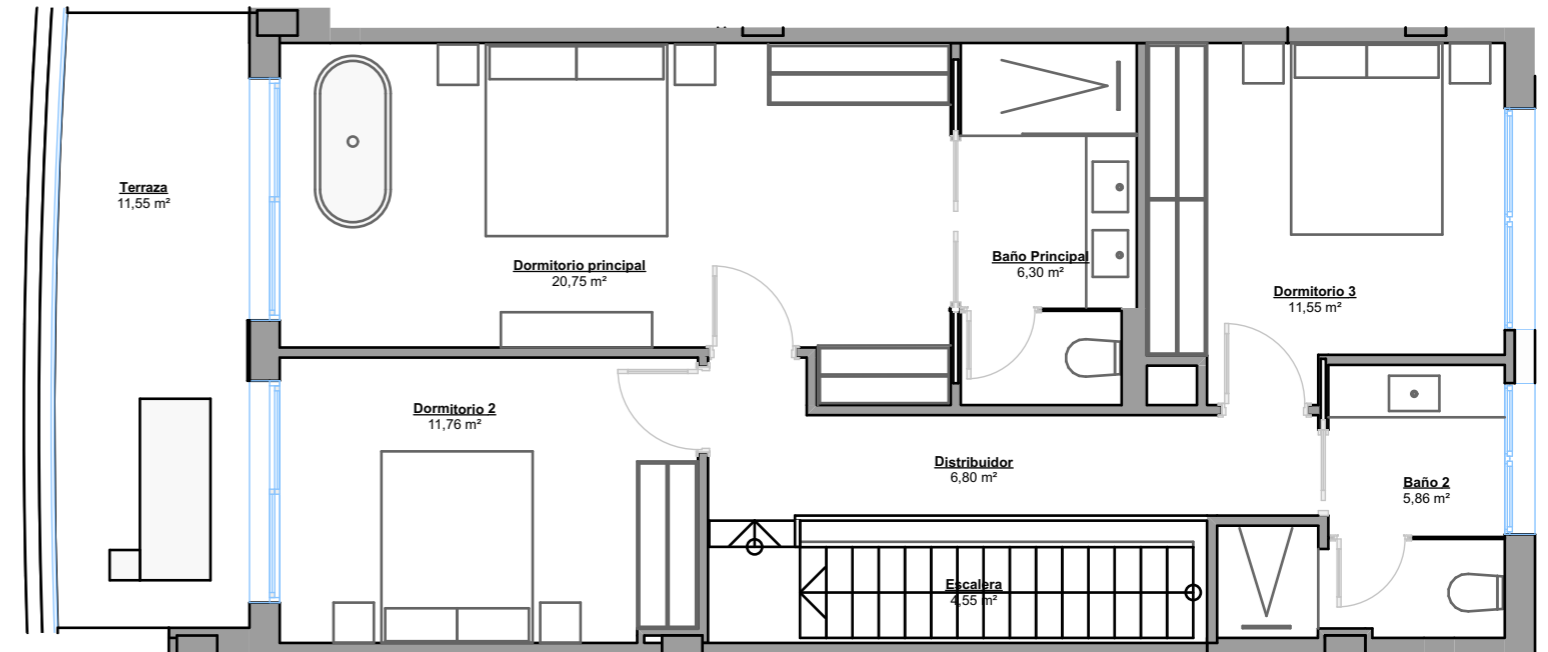
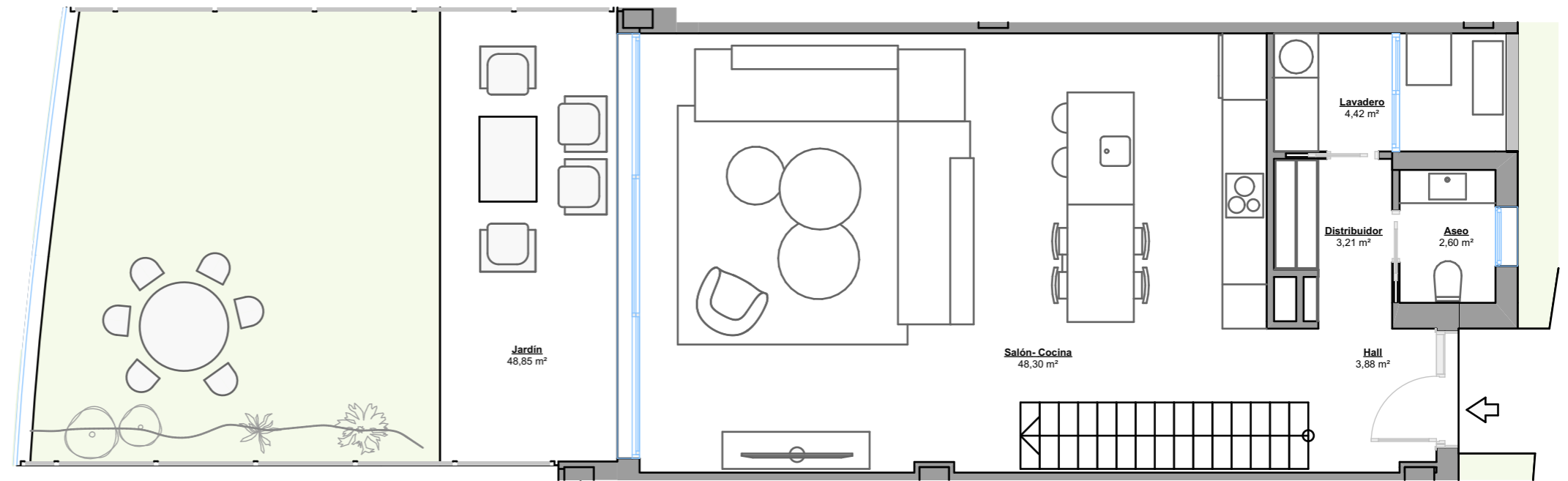


## VIVIENDA 4.4

Superficie Útil	129,98 m <sup>2</sup>
Terrazas	11,55 m <sup>2</sup>
Jardín	48,85 m <sup>2</sup>
TOTAL ÚTIL según RD 218/2005	142,98 m <sup>2</sup>
<b>TOTAL CONSTRUIDA</b>	<b>153,57 m<sup>2</sup></b>



PLANTA PRIMERA



PLANTA BAJA



Escala Gráfica

(\*) Este plano puede sufrir modificaciones en función del desarrollo de la promoción. El amueblamiento reflejado tiene únicamente efectos decorativos. La Dirección Facultativa se reserva el derecho a efectuar los cambios necesarios por motivos funcionales, estéticos y legales que pudieran producirse, sin que eso suponga una merma en la calidad de la construcción. Cotas orientativas.